
产品目录



物联网电动执行器



额定功率: 10W

控制精度: 0.5%

输出扭矩: 20N·m, 50N·m

额定电压: AC220V/DC24V

特点:

- 体积精巧: 比市场上同扭矩的执行器体积减少1/3, 真正的小巧轻便、却极具力量的执行器
- 高扭矩输出: 额定扭矩达到50, 提供更稳定的力输出, 适用于不同阀门的控制。
- 低功耗高效率: 节约能源成本, 同时能够高效稳定地工作。
- 宽泛适配阀门: 可装配DN40及以下球阀, 满足了不同用户的需求。
- 平稳调速: 采用PWM无极调速, 确保了执行器运行过程平稳, 提供更加稳定的控制。



物联网电动超短法兰球阀

-20°C~+350°C / DN15~DN40 / 1.0MPa~1.6MPa

材质:

碳钢, 不锈钢304/316

适用介质:

水、石油、硝酸类、醋酸类、粘性流体、强氧化性介质等

特点:

超短法兰结构, 阀座与端面法兰距离近, 物料滞留少, 密封性能优越。和普通电动球阀相比重量大大降低, 约为普通电动球阀的50%。结构紧凑、体积小。



物联网电动UPVC球阀

-15°C~+60°C / DN15~DN40 / 1.0~1.6MPa

材质:

UPVC, CPVC

适用介质:

水、酸碱盐、弱腐蚀液体、洁净气体

特点:

可视透明阀体 + 耐酸碱腐蚀 + 电动智能远程控制, 适合常温洁净 / 弱腐蚀性流体自动化控制。



物联网电动内螺纹球阀

-30°C~+220°C / DN15~DN40 / 1.0~1.6MPa

材质:

碳钢, 不锈钢304/316

适用介质:

中性气体液体

特点:

适用于开关和调节动作等多种控制方式。螺纹连接是一种广泛使用的可拆卸的固定链接, 与其他连接相比无需较多的部件, 直接与管道连接, 经济实用。



物联网电动法兰球阀

-20°C~+350°C / DN15~DN40 / 1.0~1.6MPa

材质:

A105, 不锈钢304/316/316L, 碳钢

FZG1Cr18Ni9Ti, ZG1Cr18Ni12Mo2Ti

适用介质:

水、石油、硝酸类、醋酸类、粘性流体、强氧化性介质

特点:

特殊设计的聚四氟乙烯密封, 具有良好的自润滑性, 与球体的摩擦损失小, 有效延长产品使用寿命



物联网电动内螺纹三通球阀

-30°C~+60°C / DN15~DN40 / 0.1~1.6MPa

材质:

碳钢, 不锈钢304/316

适用介质:

水、热水、冷水、蒸汽、油品、空气、天然气、弱腐蚀性化工介质

特点:

采用L型或T型流道, 可实现流体换向、分流、合流, 双向密封零泄漏, 内螺纹连接让阀体紧凑轻巧、安装维护简便。



物联网电动法兰三通球阀

0°C~120°C / DN15~DN40 / 0.1~1.6MPa

材质:

碳钢, 不锈钢304/316

适用介质:

水、热水、冷水、蒸汽、油品、空气、天然气、弱腐蚀性化工介质

特点:

具备密封可靠、流阻小、换向分流稳定的特点, 法兰连接使其承压更高、连接牢固、适用大口径与中高压工况。



物联网电动对夹蝶阀

-20°C~+120°C / DN40~DN65 / 0.1~2.5MPa

材质:

碳钢, 不锈钢304/316, QT450-10

HT200, HT250

连接方式

法兰/对夹连接

适用介质:

水, 油品, 气体、腐蚀性介质等

特点:

具有双向密封功能, 安装时不受介质流向的控制, 也不受空间位置的影响。可在任何方向安装。



物联网电动衬氟蝶阀

-50°C~+160°C / DN40~DN65 / 1.0~1.6MPa

材质:

碳钢, QT450-10, HT200, HT250

连接方式

法兰/对夹连接

适用介质:

硫酸, 氢氟酸, 磷酸, 氯气, 强碱, 王水等具有强腐蚀性的介质。

特点:

采用FEP衬里, 与液体接触的过流部件全部为氟塑料, 具有很强的防腐性和耐磨性。



角行程电动执行器



输出扭矩:50N·m~2500N·m
 额定电压:
 AC110V/AC220V/AC380V/DC24V
 环境温度:
 -30°C ~ 60°C(耐温型: -50°C~125°C)
特点:
 体积小、重量轻, 阀门开启调节精准, 可稳定适应复杂工况, 性能可靠、控制精确, 满足严苛使用环境需求。

多回转电动执行器



回转范围:0~25 转
 输出扭矩:
 50N·m~200N·m
 额定电压:
 AC110V/AC220V/AC380V/DC24V
 环境温度:
 -30°C ~ 60°C
特点:
 高扭矩输出可实现阀门的深度开启 / 关闭, 高精度行程控制可确保工况准确, 且环境适应性强。

快开型电动执行器



动作时间:1s~6s
 输出扭矩:
 50N·m~500N·m
 额定电压:
 AC110V/AC220V/AC380V/DC24V
特点:
 具备快速启闭能力, 响应迅速、动作流畅, 可在短时间内精准完成阀门开合动作, 有效实现对流体的快速控制, 满足高效、稳定的工况运行需求。

智能型电动执行器



功能模块: 可定制
 输出扭矩:
 50N·m~600N·m
 额定压力:
 AC110V/AC220V/AC380V/DC24V
 环境温度:
 -30°C~60°C(耐温型: -50°C~70°C)
特点:
 集精准自动控制、远程监测诊断、故障自报警及低能耗等功能于一体, 运行稳定可靠, 智能化程度高。

电动小流量球阀

≤350°C / DN15 / 1.6~6.4MPa

材质:
 碳钢, 不锈钢304/316/316L
连接方式:
 法兰连接、焊接
适用介质:
 液体、气体
特点:
 阀座与阀芯之间形成的矩形口, 能够轻松切断管道内的各种杂质, 有效保证管道的畅通。



风光互补智能型控制阀

-20°C~+350°C / DN15~DN200 / 1.6~6.4MPa

材质:
 碳钢, 不锈钢304/316
适用介质:
 水、石油、硝酸基流体、醋酸基流体、粘性流体



电动衬氟球阀

-15°C~+120°C / DN15~DN100 / 1.0~1.6MPa

材质:
 碳钢, ZG1CrMo, ZG1Cr18Ni9Ti, 不锈钢304/316
适用介质:
 酸、碱、盐、氯气、蒸气、源水、矿浆纸浆、王水、氧化剂、还原剂、腐蚀性化学液体
特点:
 采用FEP衬里层的球阀, 具有很强的防腐性和耐磨性, 可以适用除“熔融碱金属和元素氟”, 以外其他任何强腐蚀性性质。



电动五通卫生级球阀

-30°C~+60°C / DN15 / 1.6~6.4MPa

材质:
 碳钢, 不锈钢304/316/316L
适用介质:
 液体、气体
特点:
 阀门无死角且全包PTFE密封, 兼具食品级卫生与强耐腐蚀性, 采用卡箍快装结构, 拆装、清洗、维护便捷, 广泛用于食品、饮料、制药、生物工程等卫生级流体自控场景。



特点:

- 4G 远程监控与控制: 内置 4G 通信模块, 用户可通过手机实现实时监控与远程控制。
- 离网双电源供电: 配备光伏发电与风力发电装置, 可在无供电环境下正常使用。即使在无电网覆盖、无市电接入的偏远地区或野外环境, 设备也能依靠自身发电系统持续稳定运行。
- 长效续航: 搭载大容量电池, 支持设备连续工作 2 周。即使在光照、风力不足的恶劣天气中, 也能保证设备不间断运行。

电动CPVC法兰球阀

-15°C~+60°C / DN15~DN100 / 0.1~1.6MPa

材质:

PVC, CPVC, UPVC

连接方式:

法兰 / 双由令连接

适用介质:

水、空气、油类、腐蚀性化学液体

特点:

紧凑结构设计搭配轻量化材质, 安装流程简单, 大幅节省运输及施工人力成本。



电动卫生级卡箍式球阀

-50°C~+160°C / DN10~DN100 / 1.0~1.6MPa

材质:

不锈钢304/316

适用介质:

水、蒸汽、油、药品

特点:

采用不锈钢, 流道内壁镜面抛光、无死角、无滞留, 符合食品、制药卫生标准; 采用快装卡箍连接, 安装拆卸便捷、易于清洗维护。



电动真空V型球阀

-30°C~+150°C / DN25~DN600 / ≤0.1MPa

材质:

不锈钢304/316L

适用介质:

气体、低粘度流体

特点:

利用电动装置驱动由体作旋转运动, 达到接通或切断气流目的的一种阀门。它具有高流导, 连接形式多样等特点, 是真空和压力能同时兼用的一种阀门。



电动低温球阀

-196°C~+150°C / DN15~DN100 / 1.6~4.0MPa

材质:

不锈钢304/316L

适用介质:

低温液体、气体

特点:

采用耐低温不锈钢材质并经深冷处理, 适配 -40°C 至 -196°C 深冷工况, 阀盖为长颈结构以保护填料密封, 具备零泄漏、启闭灵活、流阻小的优势



电动卫生级卡箍式蝶阀

-20°C~+120°C / DN19~DN200 / 0.1~1.0MPa

材质:

不锈钢304

适用介质:

水, 油品, 气体介质

特点:

采用密封性能更好的蝶阀, 有效避免因管道内的介质残留物附着在阀体腔壁内, 积年累月, 造成阀体内部腐蚀, 从而减小阀体使用寿命。



电动硬密封蝶阀

≤540°C / DN50~DN1200 / 0.6~4MPa

材质:

碳钢, 不锈钢304/316/316L

适用介质:

水、油、气体以及高温或含杂质介质

特点:

阀杆轴径采用石墨压制成型密封圈, 实现零泄漏密封。火灾前、中、后均保持零泄漏, 属于本质火灾安全型阀门。



电动通风蝶阀

0°C~450°C / DN50~DN200 / 0.1~1.6MPa

材质:

A3钢、耐热钢、SUS304/SUS316不锈钢

适用介质:

含尘烟气、空气、煤气

特点:

耐高温防卡死, 蝶板与阀体间预留充足膨胀间隙, 可有效应对热胀冷缩, 避免阀门运行中出现卡死故障



电动法兰蝶阀

-30°C~+60°C / DN40~DN800 / 0.1~2.5MPa

材质:

碳钢, 不锈钢304/316, QT450-10

HT200, HT250

适用介质:

水、油品、气体、腐蚀性介质等

特点:

具备双向密封功能, 安装不受介质流向和空间位置限制, 可任意方向部署, 适配复杂管道布局。



电动UPVC蝶阀

-15°C~+60°C / DN80~DN400 / 1.0MPa

材质:

UPVC, CPVC

适用介质:

水、空气、油类、腐蚀性化学液体

特点:

主体选用 UPVC 材料, 抗酸碱能力优异, 可耐受强酸、强碱介质, 杜绝生锈结垢问题, 适用场景更广泛。



电动快开蝶阀

≤120°C / DN40~DN200 / 1.0~1.6MPa

材质:

不锈钢304/316

连接方式:

法兰/对夹连接

适用介质:

水、油品、气体

特点:

3~6秒可完成开关动作。只在工作时才使用电能。闲置时零功耗, 有效降低系统运行成本。耐压差可达到1.0MPa 以上无需维护, 从一开始投入运行就无需任何维护。



防爆电动执行器



Ex db II C T6 Gb
Ex tb IIIC T80°C Db

输出扭矩:50N·m~2500N·m
 额定电压:AC110V/AC220V
 AC380V/DC24V/DC220V
 回转角度: 0~110°

特点

输出功率稳定精准, 兼具安全防护与可靠控制性能, 可满足高风险场景下的自动化需求。

多回转防爆电动执行器



Ex db II B T4 Gb

输出扭矩:50N·m~200N·m
 回转范围:0~25 转
 额定电压:AC110V/AC220V
 AC380V/DC24V/DC220V

特点

可输出高扭矩, 实现阀门精准控制, 适用于高风险场景中各类对高扭矩有需求的阀门。

防爆电动V型球阀

-20°C~+350°C / DN15~DN200 / 1.6~6.4MPa

材质:

碳钢, 不锈钢304/316

适用介质:

水、石油、硝酸类、醋酸类、粘性流体、强氧化性介质等

特点:

V型阀芯结构解决传统球阀控制难题, 等百分比流量特性使控制对象与阀门开度呈线性对应, 不同开口形状阀芯可适配多样C值与流量需求。



防爆电动硬密封球阀

≤350°C / DN15~DN350 / 1.6~6.4MPa

材质:

碳钢, 不锈钢304/316/316L

连接方式:

法兰/对夹连接

适用介质:

矿浆、煤浆、纸浆、水、油品、气体

特点:

PTFE 软密封可更换为高性能司泰莱堆焊合金密封圈, 耐高温上限直达 350°C。



防爆电动法兰球阀

-20°C~+350°C / DN15~DN40 / 1.0~1.6MPa

材质:

A105, 不锈钢304/316/316L, 碳钢, FZG1Cr18Ni9Ti, ZG1Cr18Ni12Mo2Ti

适用介质:

水、油、气及各种高温或含杂质的介质

特点:

蝶板密封面为向上凸起的锥形, 开启时整体脱离密封圈, 避免固体物堆积。关闭时借助密封圈弹性完成, 阀座与蝶板几乎无摩擦, 密封越关紧。



防爆电动衬氟蝶阀

-50°C~+160°C / DN40~DN65 / 1.0~1.6MPa

材质:

碳钢, QT450-10, HT200, HT250

连接方式:

法兰/对夹连接

适用介质:

硫酸、氢氟酸、磷酸、氯气、强碱、王水等任意具有强腐蚀性的介质

特点:

PTFE 密封材料耐老化、耐腐蚀, 配合唇式弹性密封副结构设计, 实现零泄漏密封效果, 显著延长产品使用寿命。



防爆电动旋塞阀

-29°C~+121°C / DN50, DN80 / 35~105MPa

材质:

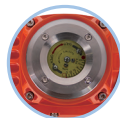
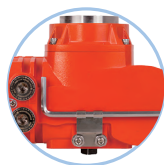
35 铬钼钢

连接方式:

采用 1502 由壬形式连接, 可根据需求定制其他连接方式

适用介质:

水、蒸汽、油品



特点:

- 自动化控制: 依托电动执行器接收电信号驱动阀芯, 实现远程操控、自动启停及与系统联动, 减少人工干预。
- 高压适配: 阀体与阀芯结构设计耐压性强, 能满足石油行业固井、压裂等高压流体输送场景 (常达数十至百兆帕)。
- 调节精准: 通过电动执行器的精细控制, 可稳定调节开度, 实现流量的精确控制, 保障作业参数稳定。
- 安全可靠: 可与压力传感器等联动, 超压时自动关断, 降低高压流体泄漏或设备损坏风险。

气动短法兰球阀

-20°C~+350°C / DN15~DN200 / 1.6~6.4MPa

材质:

碳钢, 不锈钢304/316

适用介质:

水、石油、硝酸类、醋酸类、粘性流体、强氧化性介质等

特点:

采用双面球形密封结构, 密封性能达到零泄漏标准等级, 保障介质输送无渗漏。



气动法兰球阀

-20°C~+350°C / DN15~DN40 / 1.0~1.6MPa

材质:

A105, 不锈钢304/316/316L, 碳钢

FZG1Cr18Ni9Ti

ZG1Cr18Ni12Mo2Ti

适用介质:

水、石油、硝酸类、醋酸类、粘性流体、浆料、强氧化性介质

特点:

特殊设计的聚四氟乙烯密封具备优良自润滑性, 与球体摩擦损失小, 显著延长产品使用寿命。



气动调节球阀

-30°C~+60°C / DN15~350 / 1.6~6.4MPa

材质:

碳钢, 不锈钢304/316

适用介质:

食品、润滑油、纤维状流体、水、油品、气体

特点:

开关轻便, 只需要用气旋转90度的操作和很小的转动转矩就能关闭严密, 调节精度高, 可调比大, 最大可达300:1。



气动UPVC三通球阀

-15°C~+60°C / DN15~DN100 / 0.1~1.6MPa

材质:

PVC, CPVC

连接方式:

法兰/双由令连接

适用介质:

水、空气、油类、腐蚀性化学液体

特点:

采用三通结构设计, 可实现介质的分流、合流或换向功能, 阀体内壁光滑、耐腐蚀, 适用于酸、碱等腐蚀性介质的输送。



气动三通卫生级快装球阀

-30°C~+60°C / DN15~100 / 0.1~6.4MPa

材质:

碳钢, 不锈钢304/316

适用介质:

油、水、气及纸浆或纤维状流体

特点:

具有功能强、体积小、轻便、性能可靠、配套简单、流通能力大等优点



气动Y型球阀

-30°C~+250°C / DN50~DN250 / 1.6~4.0MPa

材质:

碳钢, 不锈钢304/316

结构类型:

Y型(120°), Y型(135°)

适用介质:

气体、液体

特点:

Y型三通球阀采用一体化设计, 结构紧凑, 安装空间小, 方便布局。



气动快开蝶阀

-30°C~+60°C / DN40~DN800 / 0.1~2.5MPa

材质:

碳钢, 不锈钢304/316, QT450-10

HT200, HT250

适用介质:

中性气体液体

特点:

开关动作时间极短, DN350口径开向最快3-4秒, 关向最快1-2秒完成90°的开启或关闭动作, 能满足对压力、流量、温度、液位等工艺参数的快速开关和切断需求, 适用于紧急停车系统等场合。



气动衬氟蝶阀

-50°C~+160°C / DN40~DN500 / 1.0~1.6MPa

材质:

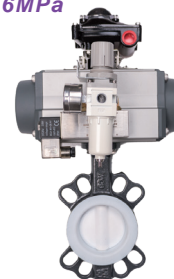
碳钢, HT200, HT250, QT450-10

适用介质:

硫酸、氢氟酸、磷酸、氯气、强碱、王水等任意具有强腐蚀性的介质

特点:

采用FEP衬里, 与液体接触的过流部件全部为氟塑料, 具有很强的防腐性和耐磨性, 可适用于任何浓度的酸、碱等介质



气动对夹蝶阀

-30°C~+60°C / DN40~DN800 / 0.1~2.5MPa

材质:

碳钢, 不锈钢304/316, QT450-10, HT200,

HT250

连接方式:

法兰/对夹连接

适用介质:

水、油品、气体、腐蚀性介质等

特点:

具有双向密封功能, 安装时不受介质流向的控制, 也不受空间位置的影响。可在任何方向安装。



气动硬密封蝶阀

≤540°C / DN50~DN400 / 0.6~4.0MPa

材质:

碳钢, 不锈钢304/316

适用介质:

水、油、气及各种高温或含杂质的介质

特点:

蝶板密封面为向上凸起的锥形, 开启时整体脱离密封圈, 避免固体物堆积。关闭时借助密封圈弹性完成, 阀座与蝶板几乎无摩擦, 密封越关越紧。



气动隔膜单座调节阀

≤350°C / DN20~DN200 / 1.6\4.0\6.4MPa

材质:

碳钢, 不锈钢304/316

连接方式:

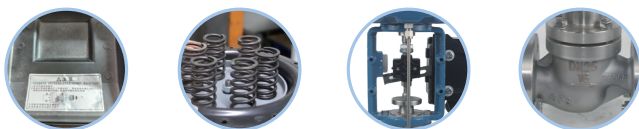
法兰/螺纹连接, 焊接

适用介质:

中性液体、石油、纸浆、气体

特点:

- 密封性能卓越: 采用高精度密封结构设计, 确保在高压、高温等恶劣工况下无泄漏。
- 调节精准: 采用优化的内置流道设计, 流量性能稳定, 可控范围宽广。
- 运行稳定: 具备优异的抗振、抗冲击能力, 长期连续运行时部件不易松动, 性能不衰减。



定制型号



定制化外观设计

尺寸精准适配: 依据实际安装空间, 优化阀体整体布局, 实现高度贴合、高效利用。

特殊环境适配: 采用定制合金壳体与专用密封件, 从容应对低温、高温、高压、强腐蚀等严苛工况。

一体化结构设计: 一体式集成结构, 大幅减少管路连接点, 外形简洁美观, 安装与维护更便捷。



定制化机械传动部件

规格专属定制: 可提供非标准齿轮、传动轴等核心部件, 满足非标设备需求。

特种材质选型: 根据应用场景与实际工况, 精准匹配高强度、耐腐蚀、耐磨损等特种材质。

异形结构设计: 支持异形传动部件定制, 兼顾特殊功能实现与外观一体化要求。



定制化通讯方式

协议全面兼容: 兼容主流工业控制系统, 支持 Modbus 等专用协议定制开发。

无线远程通讯: 支持远程数据监控与传输, 可定制 4G 等无线通讯方案。

多类型信号输出: 支持 4-20mA、0-10V 模拟量及 RS485、MODBUS 数字量等信号定制。



定制化扩展模块

智能显示与信号模块: 一体化定制集成, 实现数字实时显示与信号精准转换。

远程及多路电源模块: 支持远程控制、多路直流供电、两线制控制等定制化电源方案。

现场智能操作模块: 定制现场按键、阀位液晶显示、红外遥控等本地化操作功能。



武汉格莱特控制阀有限公司

电 话：027-60706976
027-60706977

电子邮件：info@grat.com.cn

公司主页：<https://grat.com.cn>

公司地址：武汉市东湖新技术开发区光谷大道62号

工厂地址：湖北省武汉新城葛店光谷联合科技城B8-3-2



公众号二维码



抖音二维码