



简单&可靠

武汉格莱特控制阀有限公司

地址：武汉市东湖新技术开发区光谷大道 62 号

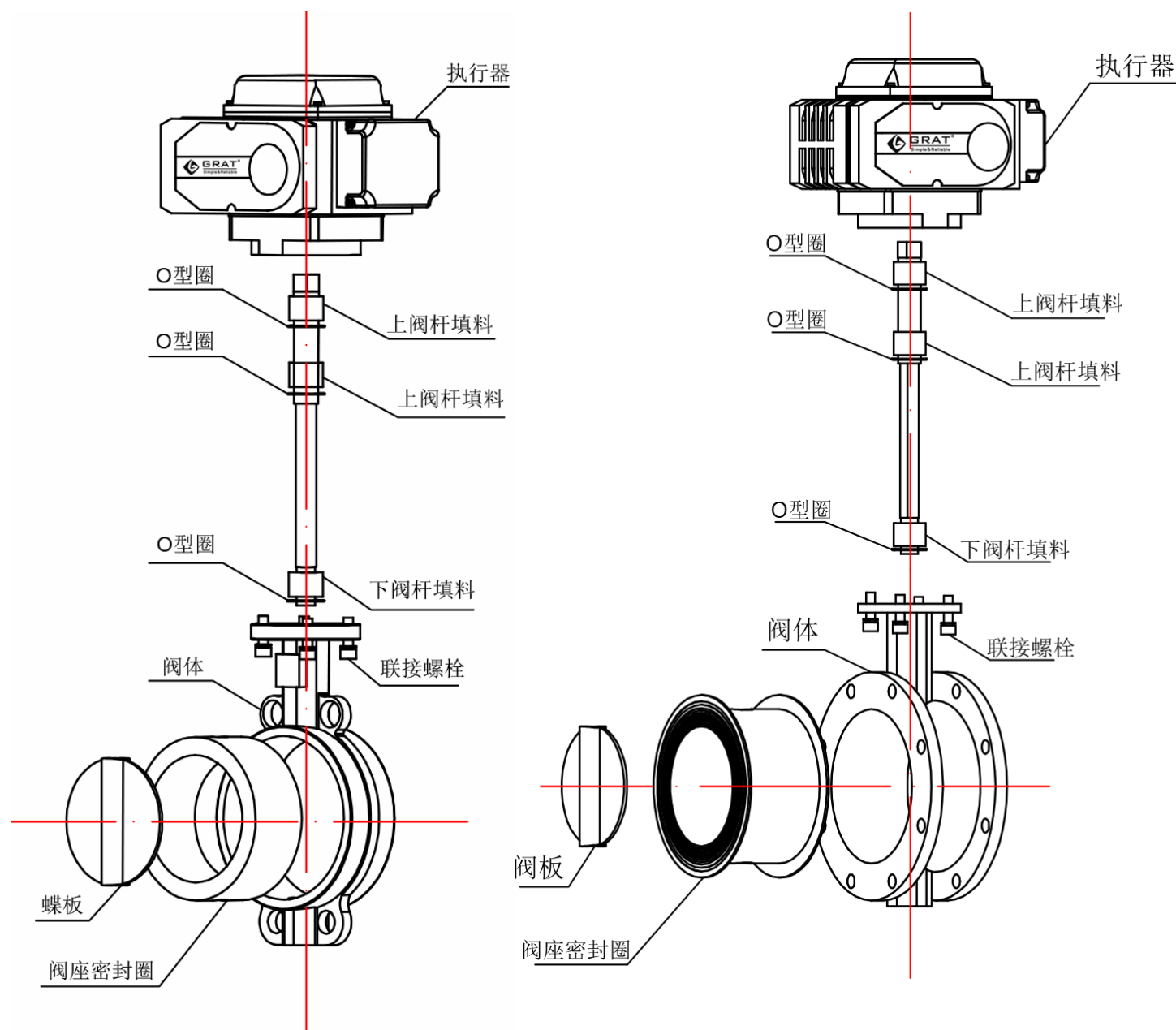
网址：www.grat.com.cn

电话：027-60706976/60706977



电动蝶阀说明书

1、电动蝶阀结构图



对夹式电动蝶阀结构图

法兰式电动蝶阀结构图

4、电动蝶阀常见故障与解决方法

4.1 蝶阀密封面泄露造成的原因

常见故障	解决方法
蝶阀的蝶板和密封圈之间夹有杂物	消除杂质，清洗阀门内腔
蝶阀的蝶板、密封关闭位置吻合不正	调整蜗轮或电动执行器等执行机构的限位螺钉，以达阀门关闭位置正确。
蝶阀两端装法兰螺栓受力不均匀或未压紧	查配装法兰平面及螺栓压紧力，应均匀压紧
蝶阀安装时介质流向未按要求安装	按箭头方向进行旋压

4.2 蝶阀两端法兰面出现泄漏的原因

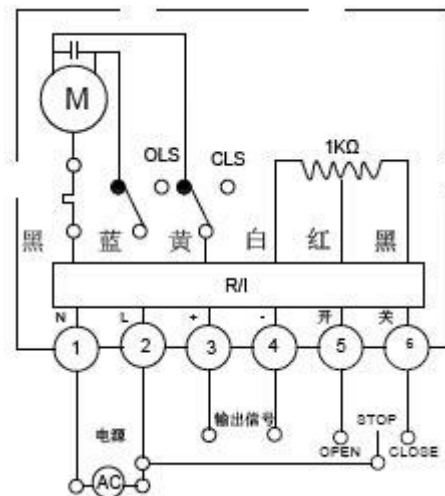
常见故障	解决方法
两侧密封垫片损坏	更换密封垫片
管法兰压紧力不均或未压紧	压紧法兰螺栓（均匀用力）。



扫码，查看维护信息！

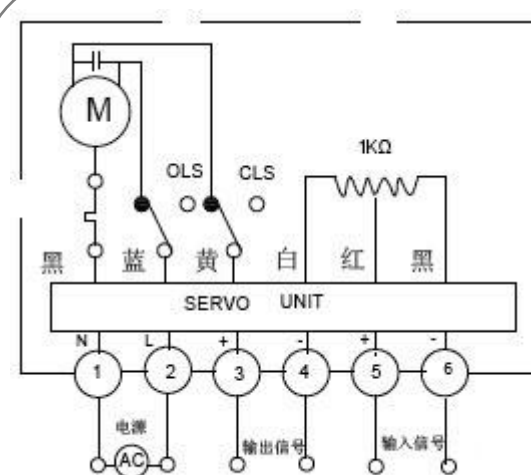
2、电动蝶阀安装步骤

2.1 安装前的准备



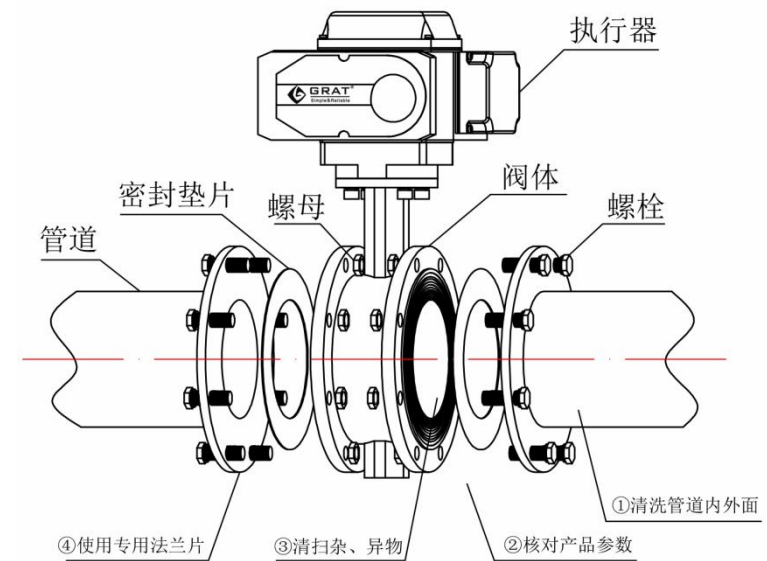
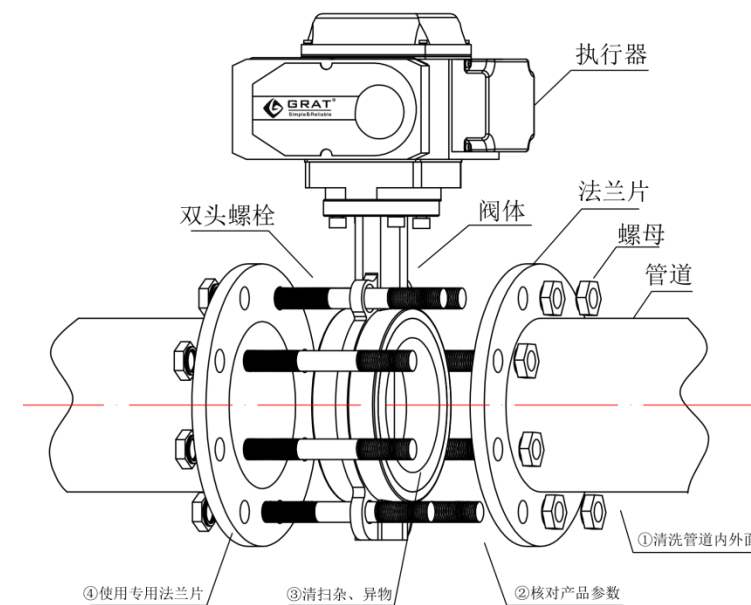
型号: CPT 型

功能: 开关动作模式, 输出 4~20mA 阀位反馈信号。



型号: PCU 型

功能: 调节动作模式, 输入 4~20mA 控制信号, 输出 4~20mA 阀位反馈信号。

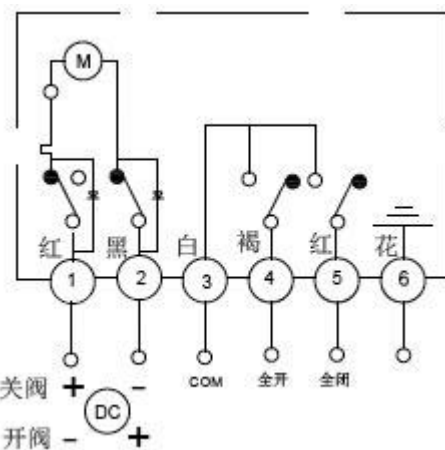


对夹式电动蝶阀

法兰式电动蝶阀

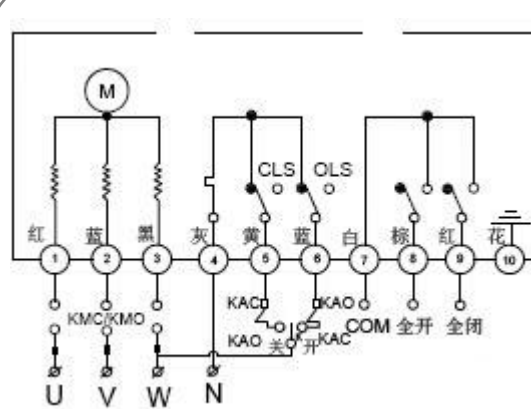
注: 1、开箱后阀门要及时安装, 请勿随意松动阀门上的任何紧固螺钉或螺母;
2、电动蝶阀可以安装在任意角度的管道上, 为了维护方便建议不要倒置安装。

3、蝶阀法兰盘在安装时必须确保法兰面和密封橡胶对中, 螺钉均匀拧紧, 密封面必须贴合完整; 如果出现螺钉拧紧力度不均匀会出现橡胶凸起卡住蝶板, 或顶住蝶板造成阀杆处泄漏。



型号: G 型

功能: 外部直流电源向电路输出直流开关量控制开启、关闭程序, 并输出一组对应全开、全闭位置的无源触点信号。

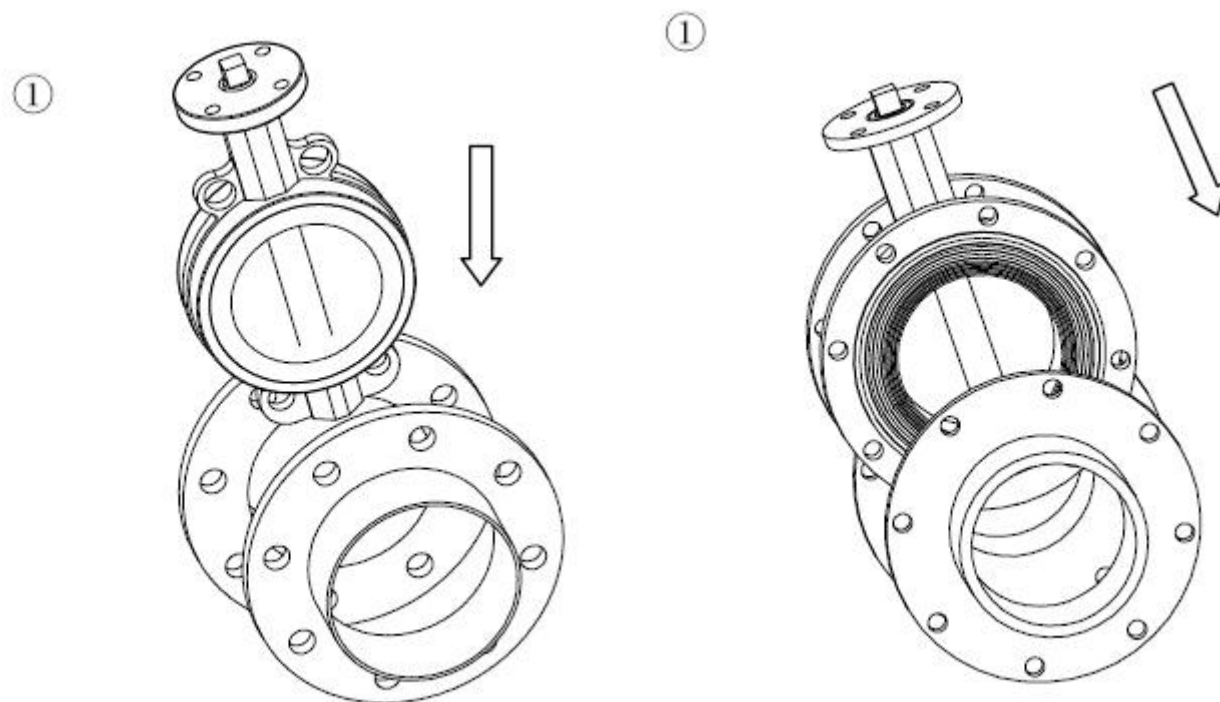


型号: H 型

功能: 外部三相电源倒相电路输出三相交流开关量控制开启、关闭操作, 并输出一组对应全开、全闭位置的无源触点信号。

2.2 电动蝶阀安装步骤

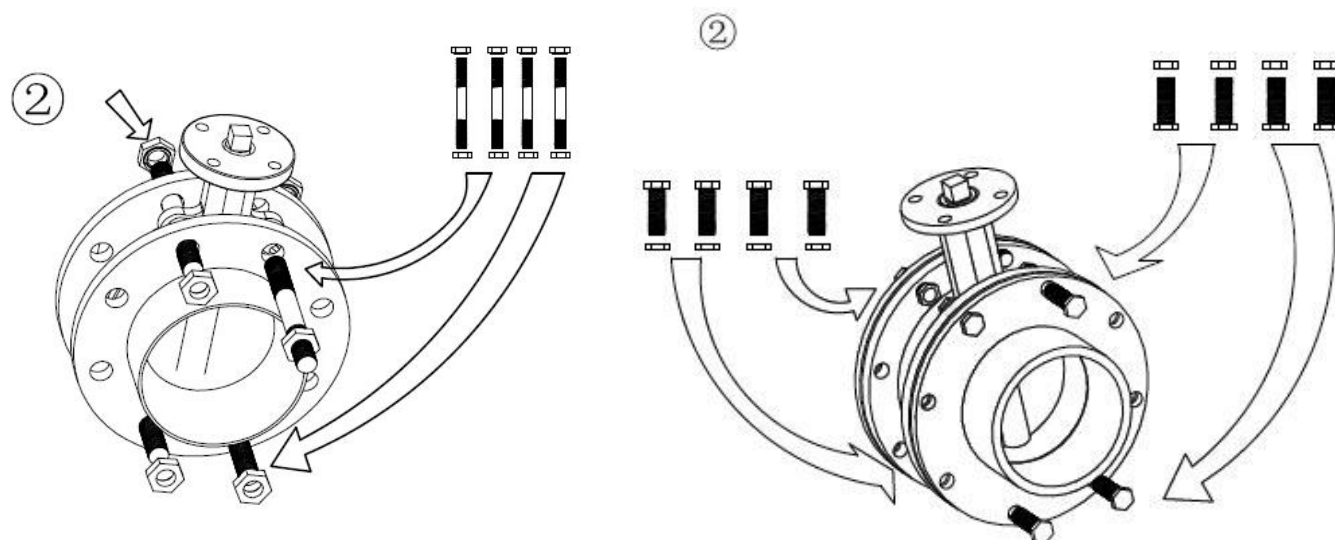
2.2.1 将阀门放置于预安装的两片法兰之间（法兰蝶阀需预两端垫片位置）；



对夹式电动蝶阀

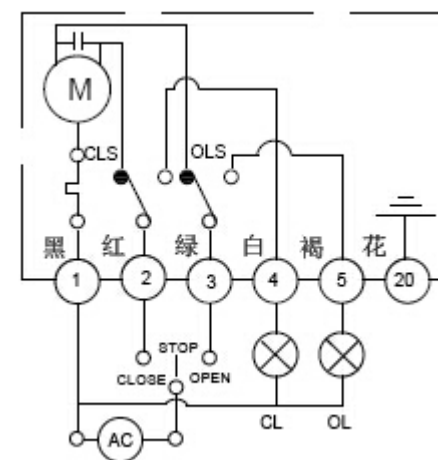
法兰式电动蝶阀

2.2.2 按图示将两端螺栓螺母分别轻轻插入两端对应的法兰孔（法兰式蝶阀需调整垫片位置），将螺母稍加拧紧以校正法兰面的平面度；



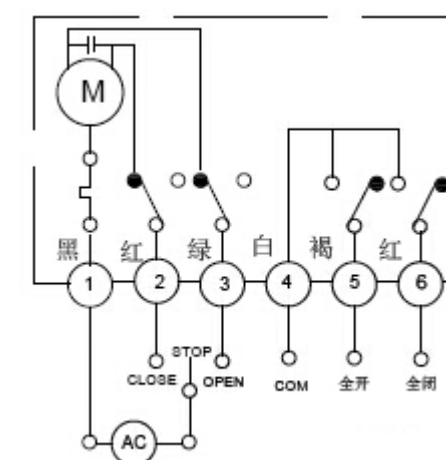
2.2.3 将法兰利用点焊固定于管道上；

3、请按对应代号电路图接线



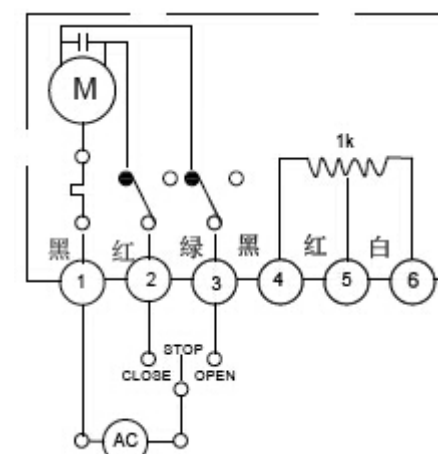
型号：S 型

功能：开关动作模式，无输出反馈信号。



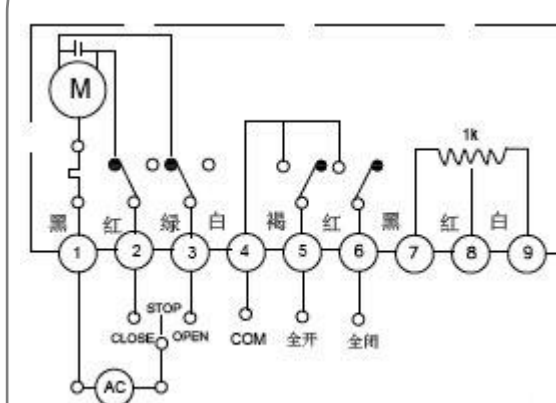
型号：MS 型

功能：开关动作模式，输出无源触点信号。



型号：PIU 型

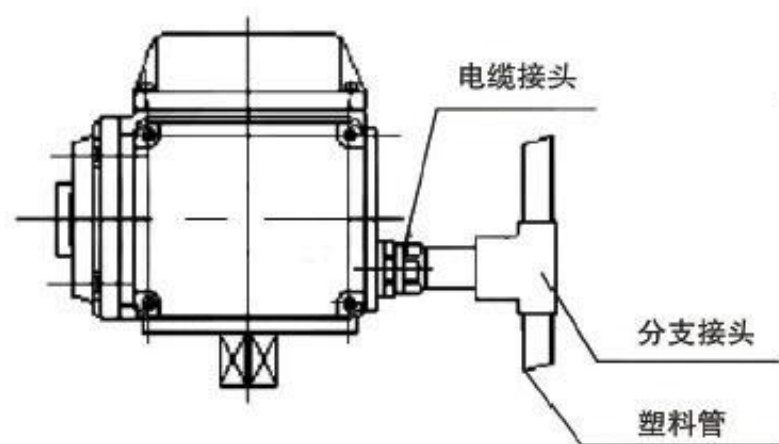
功能：开关动作模式，输出 0~1KΩ 反馈信号。



型号：SP 型

功能：开关动作模式，通过开关电路控制阀门开启角度与电位器阻值对应，并同时实现中间位置控制功能。

2.3 安装电缆线

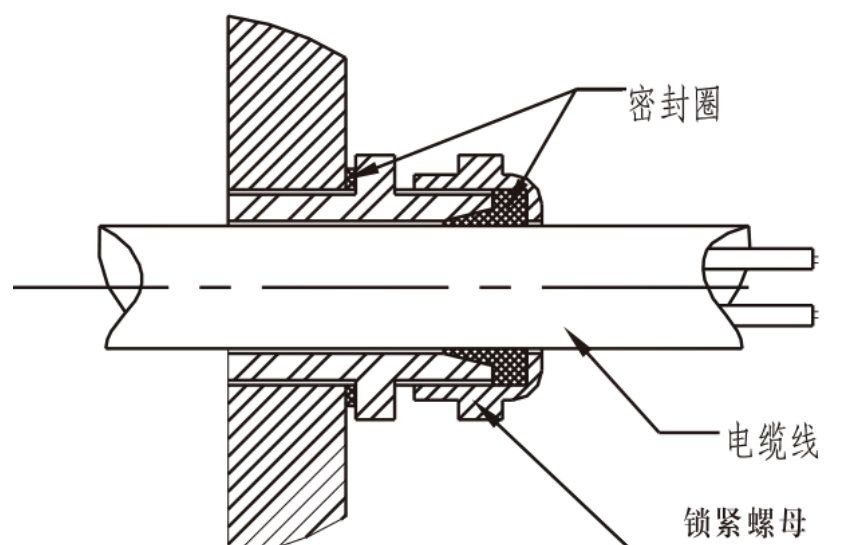


●请按左图安装电线管安装时注意：

- ①充分采取防水措施
- ②机器应高于电线管

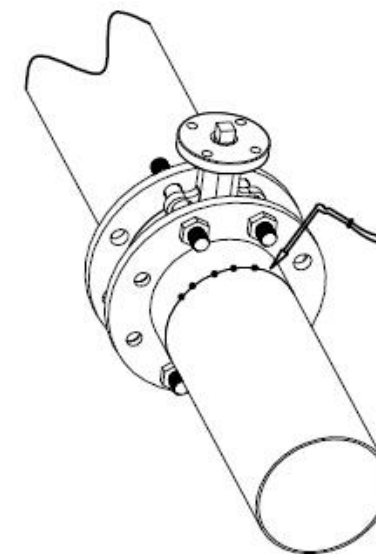
●请使用外径 $\Phi 9$ - $\Phi 11$ 的电线管

如下图所示：安装电缆线时请勿使用与线锁直径不相适应的电缆管，必须确保电缆接口密封严实，否则雨水容易从线锁渗入机器内部损坏零部件。



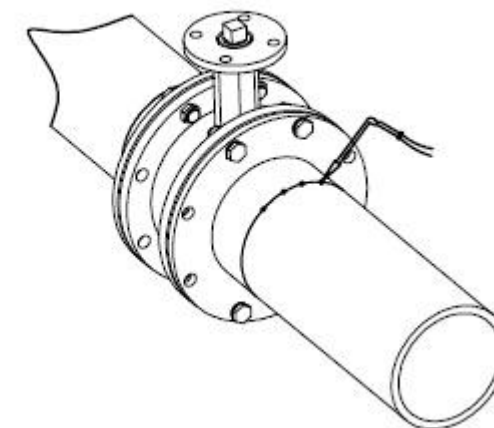
●信号线请使用屏蔽线，
不要与动力线平行配线。

③



对夹式电动蝶阀

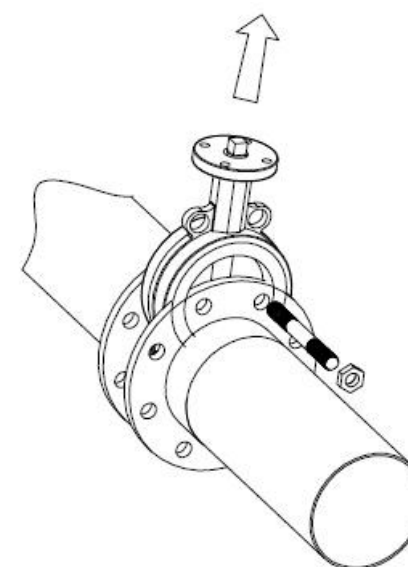
③



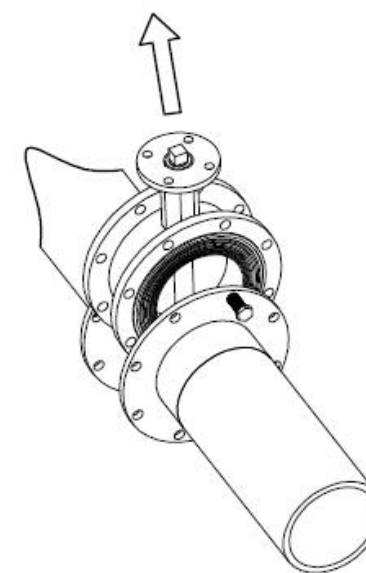
法兰式电动蝶阀

2.2.4 将阀门移出；

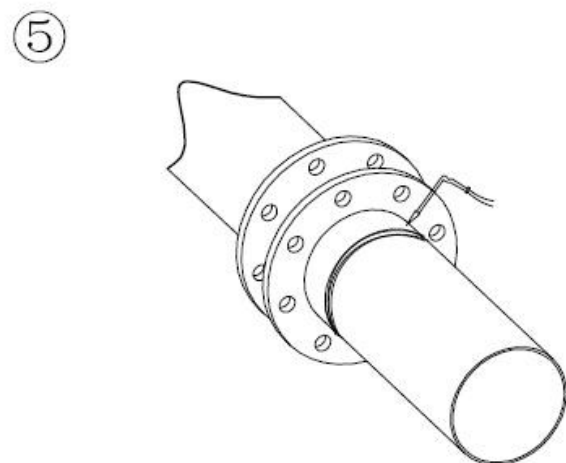
④



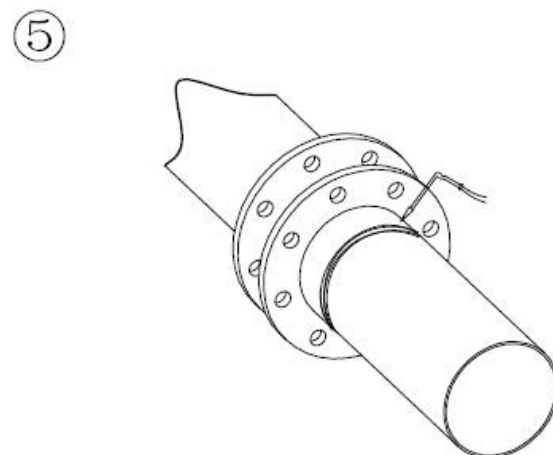
④



2.2.5 将法兰完全焊接固定在管道上；

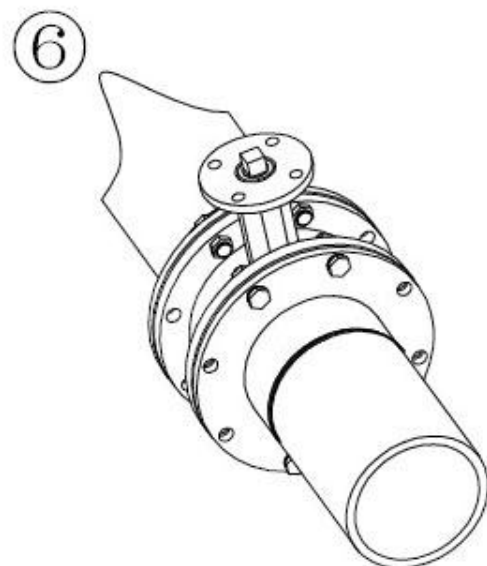
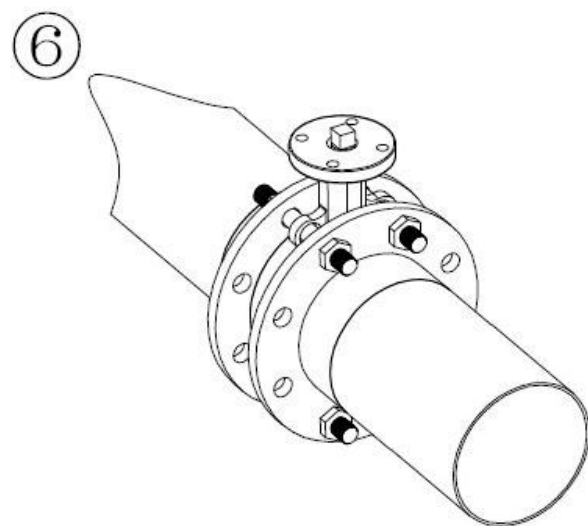


对夹式电动蝶阀

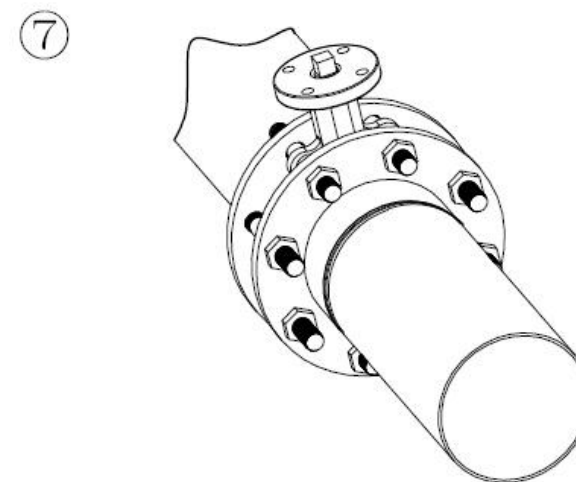


法兰式电动蝶阀

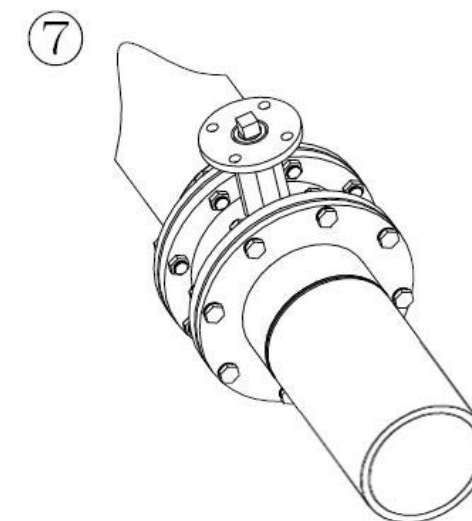
2.2.6 待焊口冷却后再安装阀门，保证阀门在法兰中有足够活动空间以防止阀门被损坏，并保证阀板有一定的开度（法兰蝶阀需加密封垫）；校正阀门位置并将所有螺栓拧紧，（注意不要拧得过紧）；将阀门打开，保证阀板能自由开闭，然后使阀板轻微开启；



2.2.7 交叉均衡将所有螺母拧紧；



对夹式电动蝶阀



法兰式电动蝶阀

2.2.8 再次确认阀门能自由开闭，注意：确认阀板没有碰到管道。

电动蝶阀出厂时已将控制机构的启闭行程调好，为防止电源接通时方向搞错，用户在第一次接通电源前，要先手动启开到一半（50%）位置，再按电动开关，检查开关，检查指示盘方向阀门开启方向即可。