



简单&可靠

武汉格莱特控制阀有限公司

地址：武汉市东湖新技术开发区光谷大道 62 号

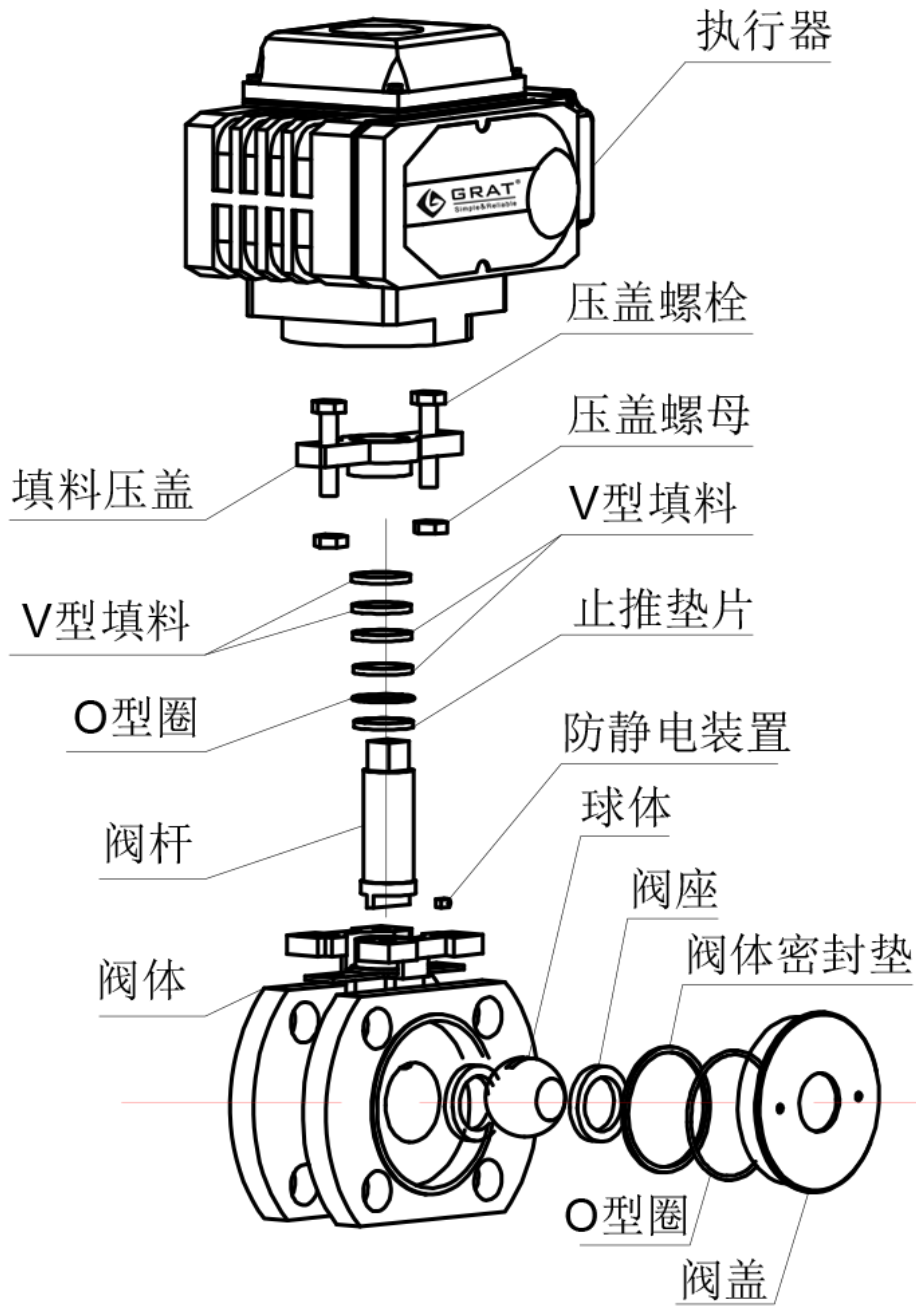
网址：www.grat.com.cn

电话：027-60706976/60706977



电动球阀说明书

1、电动球阀结构图



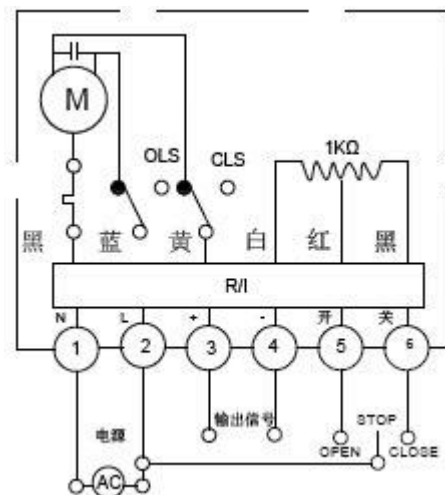
短法兰电动球阀结构图

4、电动球阀常见故障与解决方法

常见故障	解决方法
球阀阀内介质不通，阀门堵塞	消除杂质，清洗阀门内腔
法兰密封面泄漏	更换密封垫片，压紧法兰螺栓（均匀用力）
填料处泄漏	正确更换填料
阀门关闭阀芯仍泄漏	检查更换阀座密封
电动执行器动作，阀门不动作	检查更换联轴器

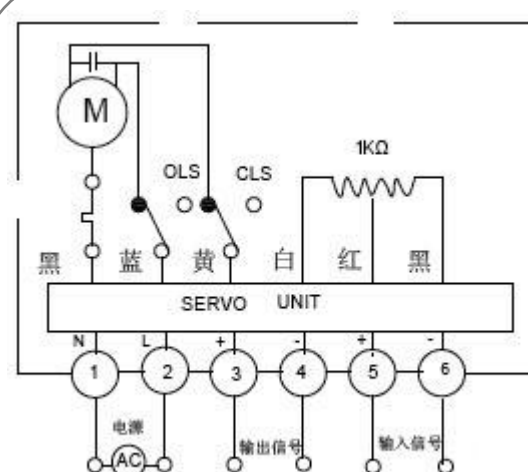


扫码，查看维护信息！



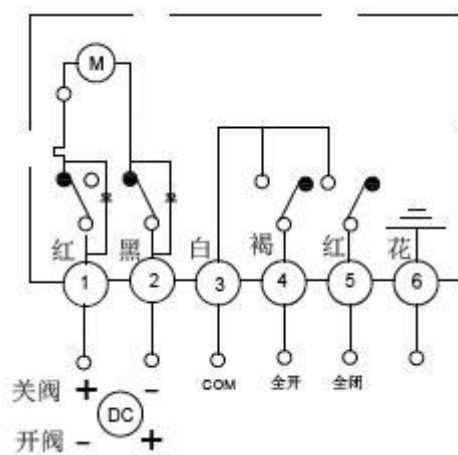
型号: CPT 型

功能: 开关动作模式, 输出 4~20mA 阀位反馈信号。



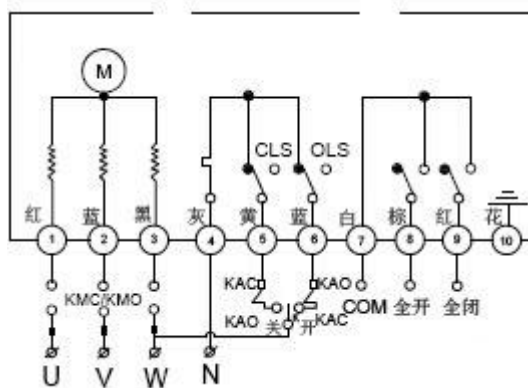
型号: PCU 型

功能: 调节动作模式, 输入 4~20mA 控制信号, 输出 4~20mA 阀位反馈信号。



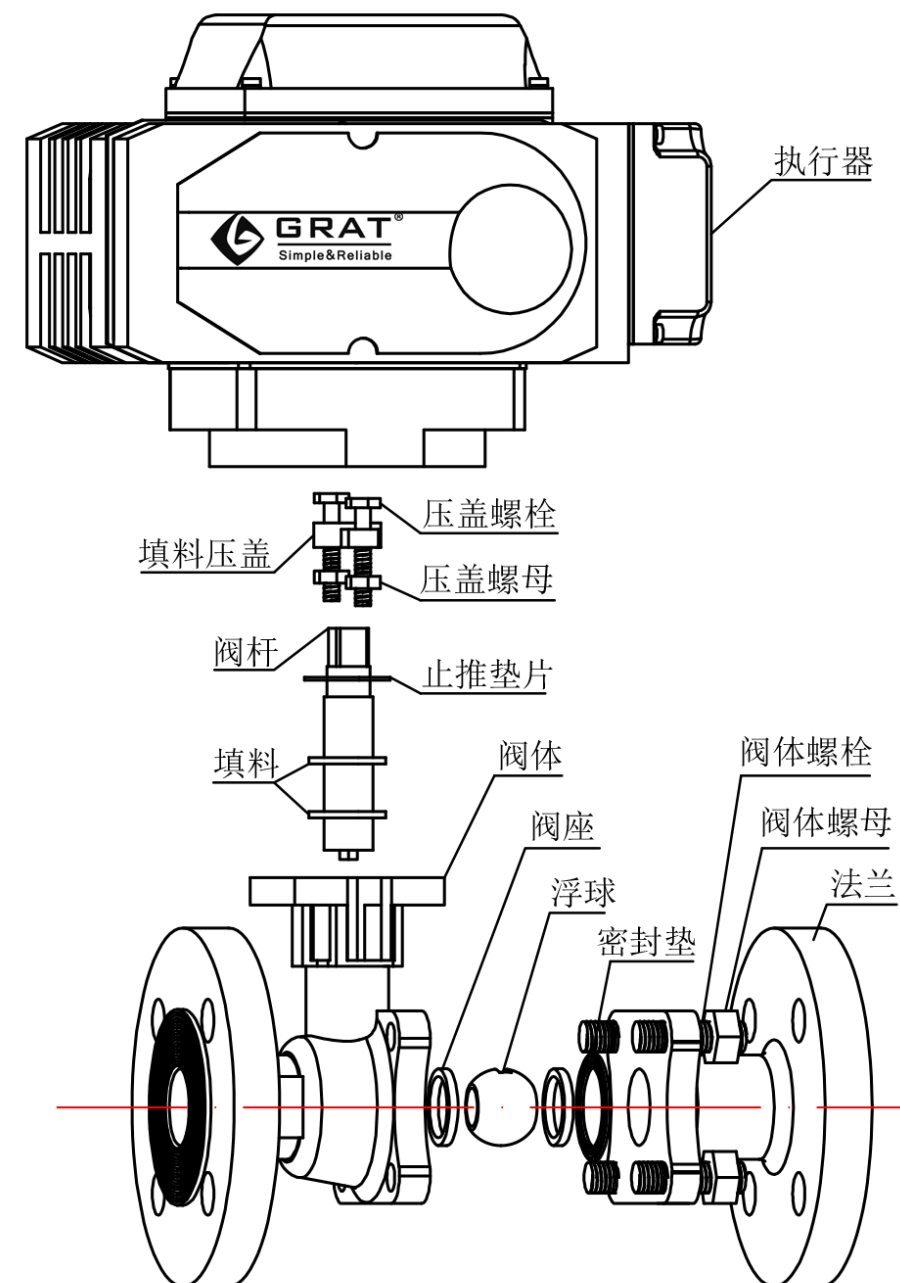
型号: G 型

功能: 外部直流电源向电路输出直流开关量控制开启、关闭程序, 并输出一组对应全开、全闭位置的无源触点信号。



型号: H 型

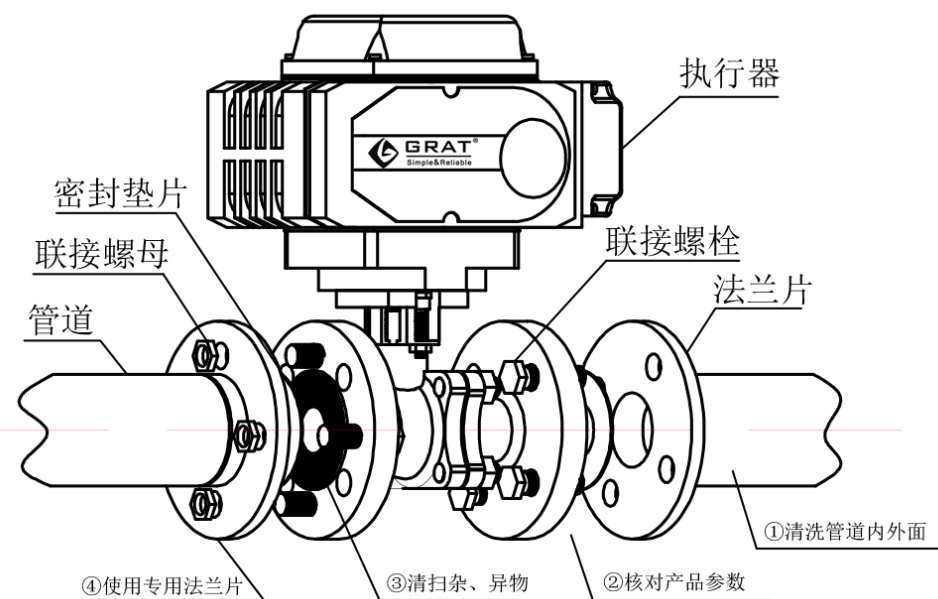
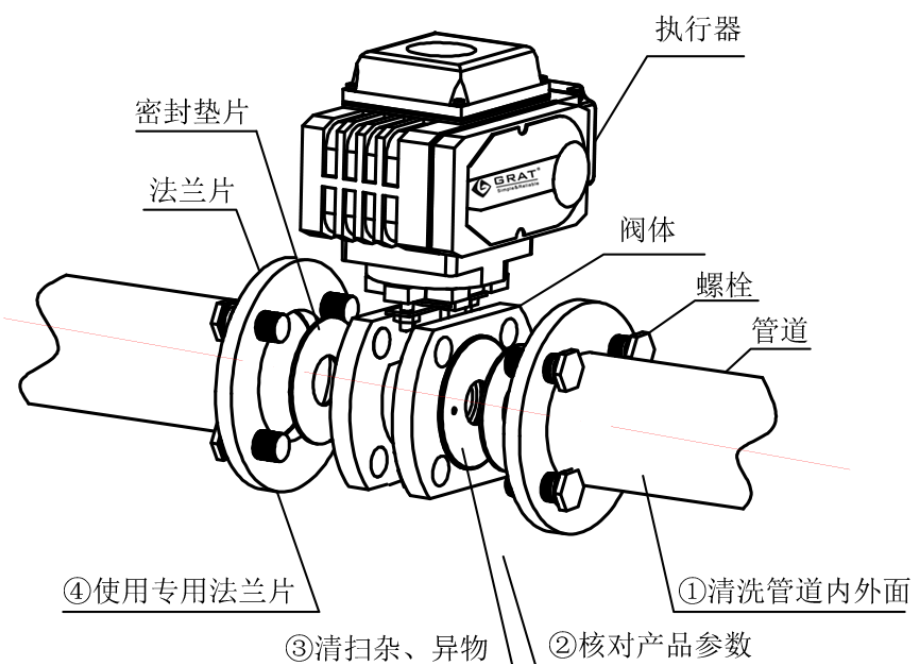
功能: 外部三相电源倒相电路输出三相交流开关量控制开启、关闭操作, 并输出一组对应全开、全闭位置的无源触点信号。



长法兰电动球阀结构图

2、电动球阀安装步骤

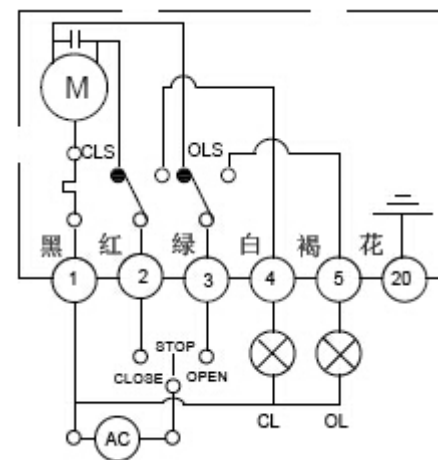
2.1 安装前的准备



注：1、阀门前后管线应准备好，前后管道应同轴，两法兰密封面应平行。

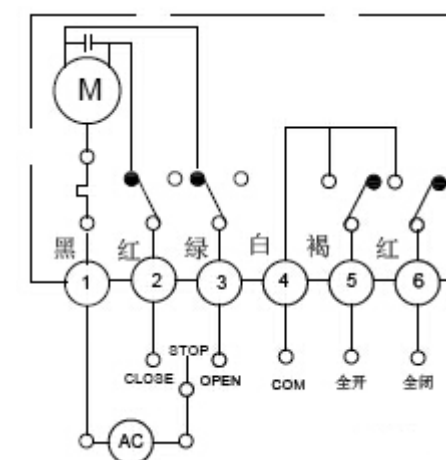
2、管道应能承受阀门的重量，否则管道上必须配有适当的支撑。

3、请按对应代号电路图接线



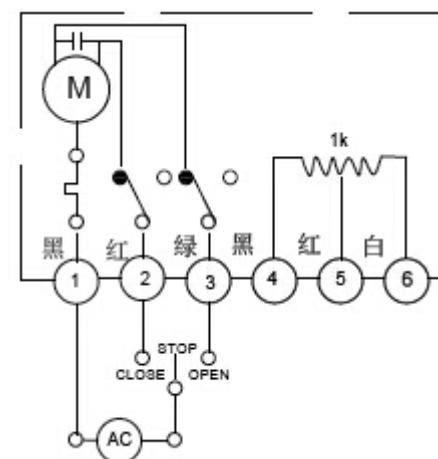
型号：S 型

功能：开关动作模式，无输出反馈信号。



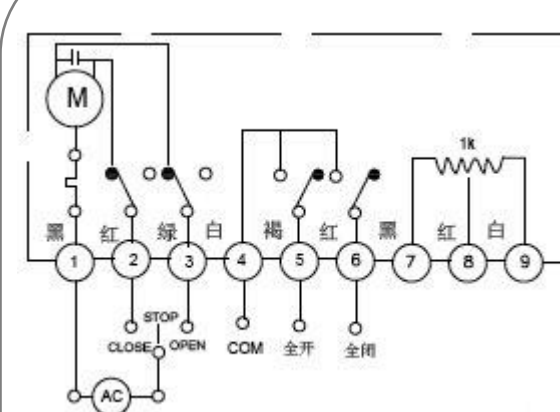
型号：MS 型

功能：开关动作模式，输出无源触点信号。



型号：PIU 型

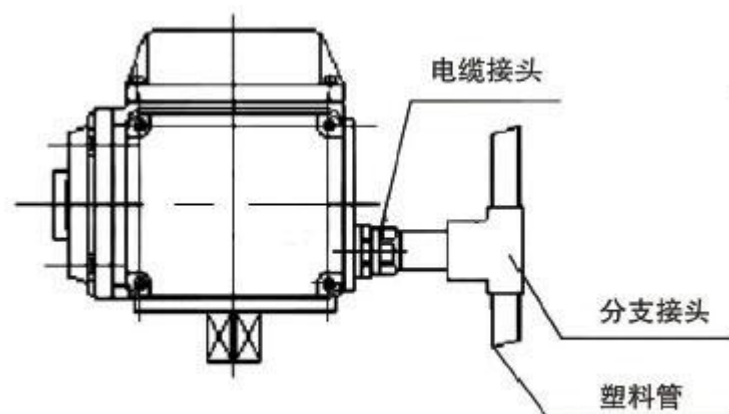
功能：开关动作模式，输出 0~1K Ω 反馈信号。



型号：SP 型

功能：开关动作模式，通过开关电路控制阀门开启角度与电位器阻值对应，并同时实现中间位置控制功能。

2.3 安装电缆线

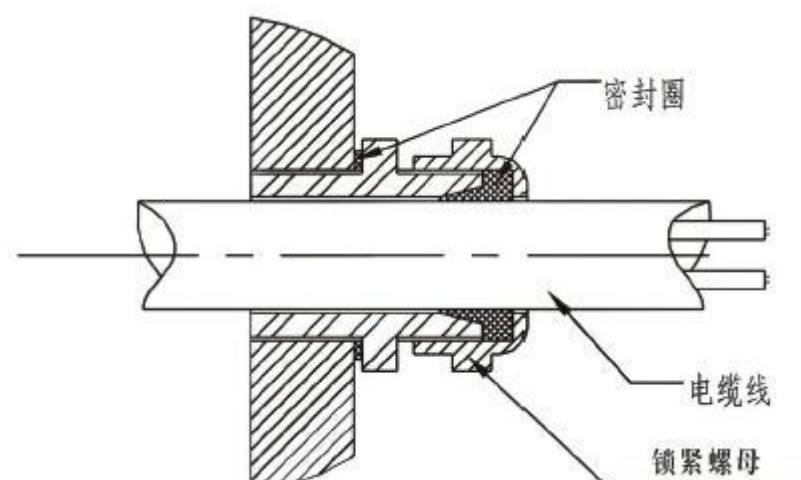


●请按左图安装电线管安装时注意：

- ①充分采取防水措施
- ②机器应高于电线管

●请使用外径 $\Phi 9$ - $\Phi 11$ 的电线管

如下图所示：安装电缆线时请勿使用与线锁直径不相适应的电缆管，必须确保电缆接口密封严实，否则雨水容易从线锁渗入机器内部损坏零部件。

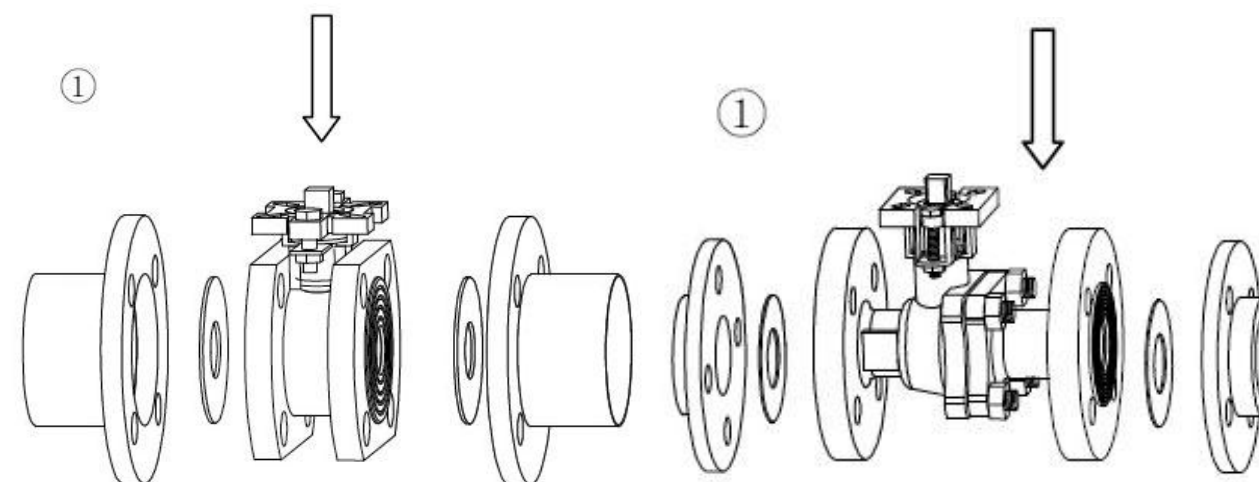


●信号线请使用屏蔽线，
不要与动力线平行配线。

3、电动球阀可以安装在任意角度的管道上，为了维护方便建议不要倒置安装。

2.2 电动球阀安装步骤

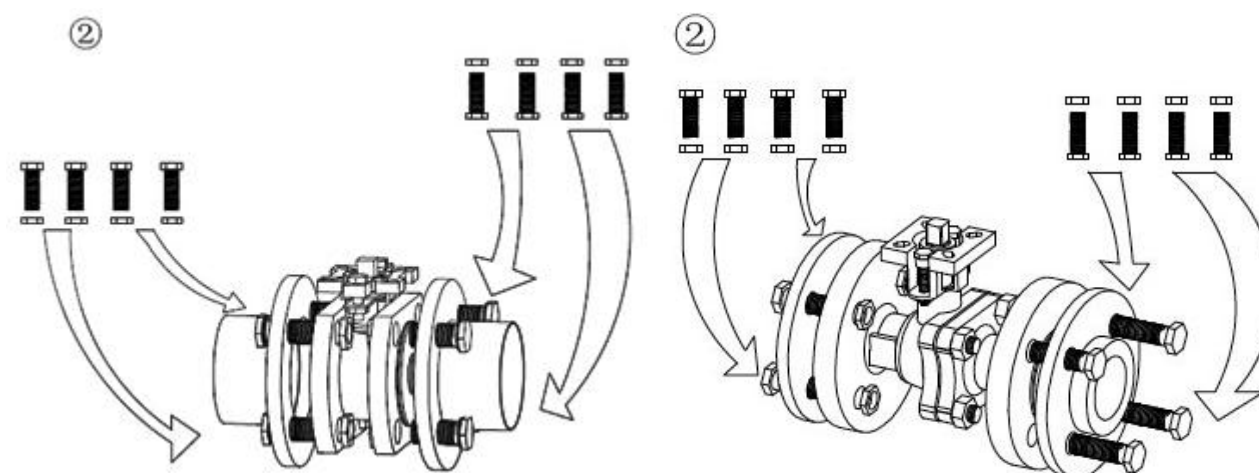
2.2.1 将阀门放置于安装的两片法兰之间；



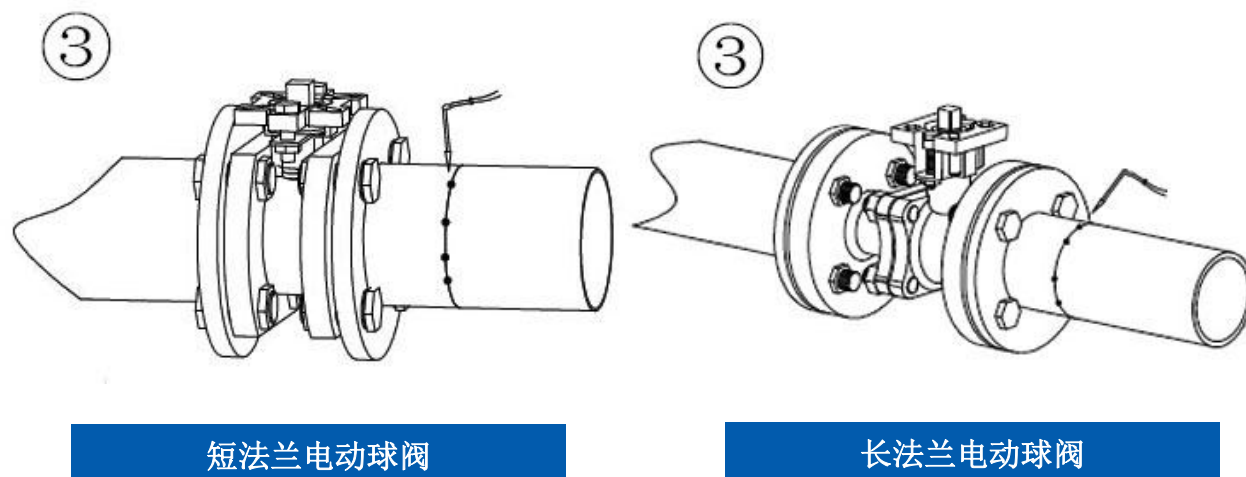
短法兰电动球阀

长法兰电动球阀

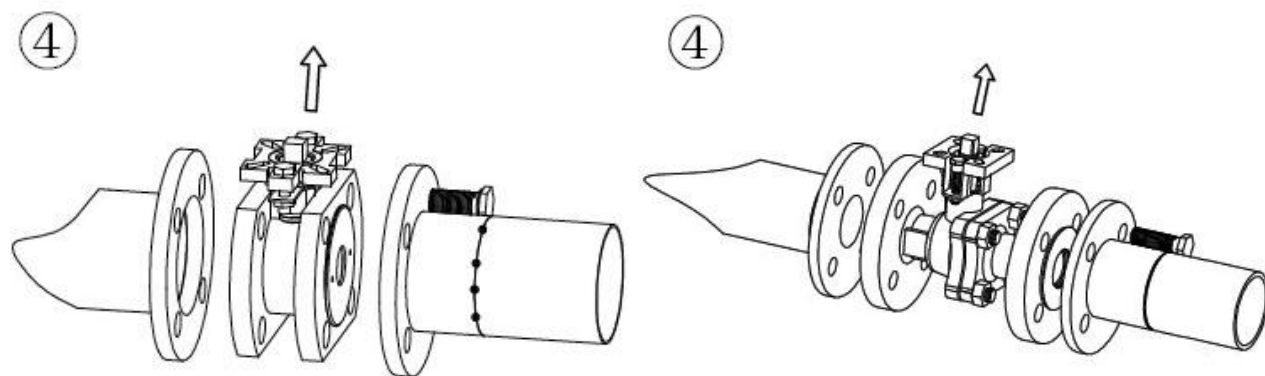
2.2.2 将螺栓轻轻插入法兰孔，将螺母稍加拧紧以校正法兰面的平面度；



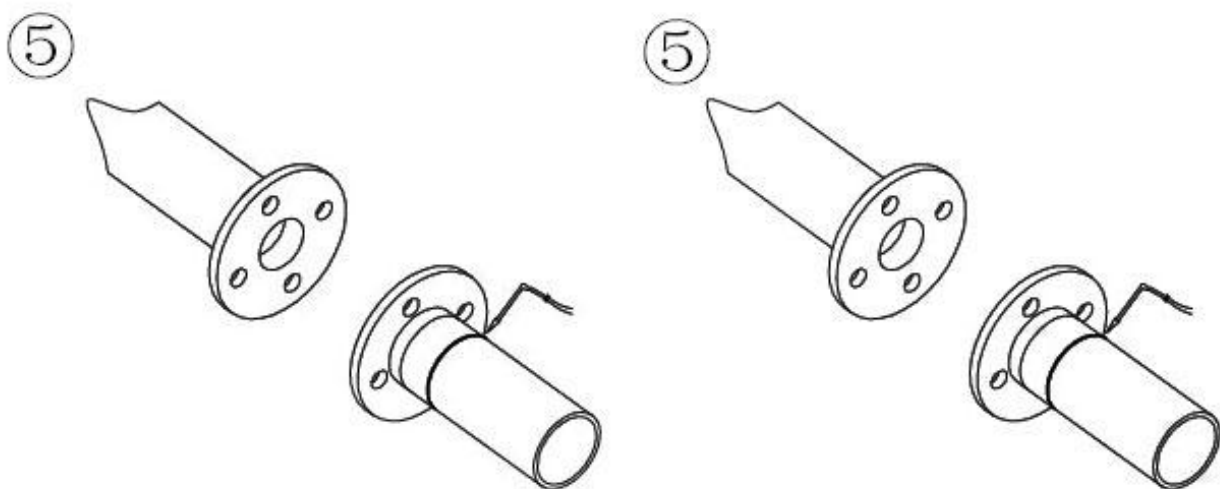
2.2.3 将法兰利用点焊固定于管道上；



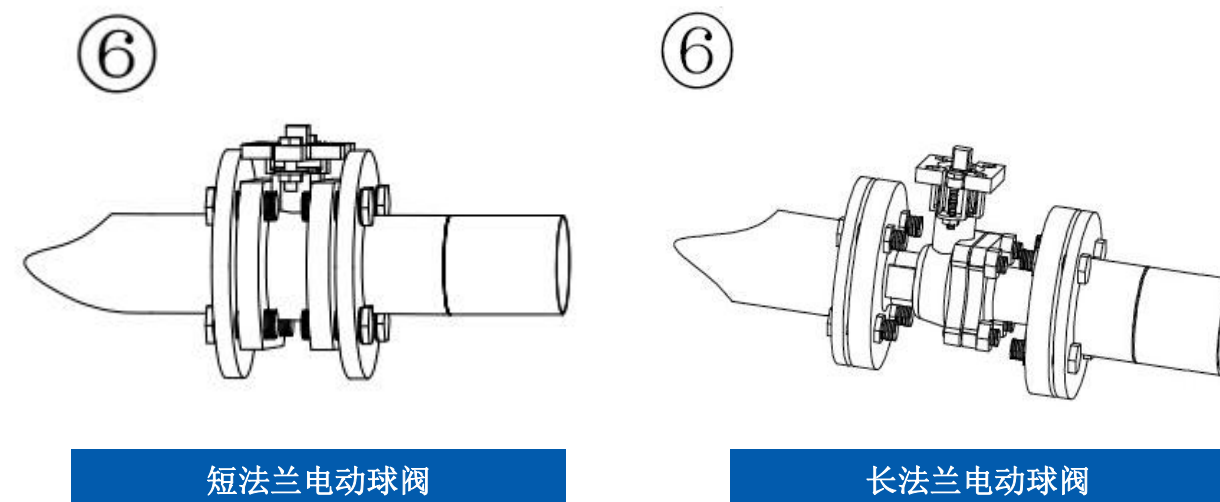
2.2.4 将阀门移出



2.2.5 将法兰完全焊接固定在管道上；



2.2.6 待焊口冷却后再安装阀门，保证阀门在法兰中有足够活动空间以防止阀门被损坏；校正阀门位置并将螺栓拧紧；交叉均衡将所有螺母拧紧。



2.2.7 确认阀门能自由开闭。

电动球阀出厂时已将控制机构的启闭行程调好，为防止电源接通时方向搞错，用户在第一次接通电源前，要先手动启开到一半（50%）位置，再按电动开关，检查开关，检查指示盘方向阀门开启方向即可。